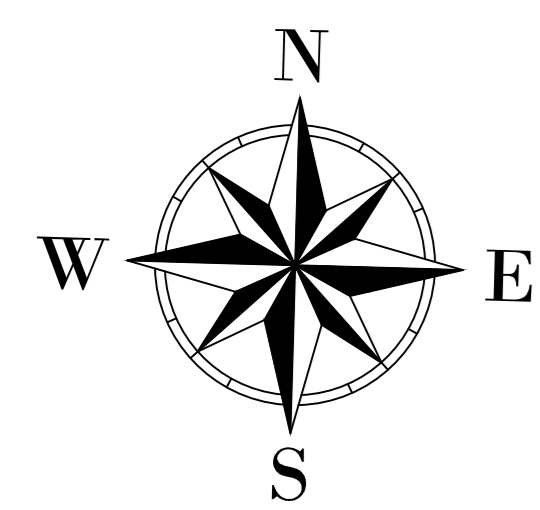


# ГЕНЕРАЛЬНЫЙ ПЛАН МУНИЦИПАЛЬНОГО ОБРАЗОВАНИЯ "БУРАНОВСКОЕ"

## Карта территории, подверженных риску возникновения чрезвычайных ситуаций природного и техногенного характера



### УСЛОВНЫЕ ОБОЗНАЧЕНИЯ

- Граница сельского поселения
- Границы населённых пунктов
- Автомобильные дороги регионального или межмуниципального значения
- Автомобильные дороги местного значения
- Поселковая дорога
- Функциональные зоны**
- Жилые зоны**
- Зона застройки индивидуальными жилыми домами
- Зона застройки малозэтажными жилыми домами
- Общественно-деловые зоны**
- Общественно-деловые зоны
- Производственные и коммунально-складские зоны**
- Производственная зона
- Зоны инженерной и транспортной инфраструктуры**
- Зона инженерной инфраструктуры
- Зона транспортной инфраструктуры
- Зоны сельскохозяйственного использования**
- Производственная зона сельскохозяйственных предприятий
- Зона сельскохозяйственного использования
- Зона сельскохозяйственных угодий
- Рекреационные зоны**
- Зона лесов
- Зона озеленённых территорий общего пользования
- Зона отдыха
- Зоны объектов специального назначения**
- Зона кладбищ
- Памятник природы местного значения - родник "Яган-Докья"
- Тематический парк
- Объекты физкультурно-досугового назначения и активного отдыха
- Территории, покрытые поверхностными водами**
- Водоем (озеро, пруд, обводненный карьер, водохранилище)
- Водоток (река, ручей, канал)
- Линия связи
- Нефтепровод прочий
- Газопровод распределительный
- Магистральный газопровод
- Газораспределительная станция
- Источник тепловой энергии
- Электроснабжение
- Линии электропередачи 10 кВ
- Линии электропередачи 35 кВ
- Линии электропередачи 110 кВ
- Электрическая подстанция 110 кВ
- Трансформаторная подстанция
- Водоснабжение и канализация**
- Артезианская скважина
- Объекты специального назначения**
- Кладбище
- Скотомогильник
- Сельскохозяйственные объекты**
- Предприятие по разведению молочного крупного рогатого скота, производство сырого молока
- Объекты культурно-бытового обслуживания**
- Объект культурно-досугового (клубного) типа
- Общеобразовательная организация
- Спортивное сооружение
- Дошкольная образовательная организация
- Объекты торговли, общественного питания
- Объект религиозной организации
- Объекты здравоохранения**
- Обособленное структурное подразделение медицинской организации, оказывающей первичную медико-санитарную помощь
- Объекты культурного наследия**
- Памятник
- Объекты пожарной безопасности**
- Объекты обеспечения пожарной безопасности
- Аварийно-спасательные службы и (или) аварийно-спасательные формирования

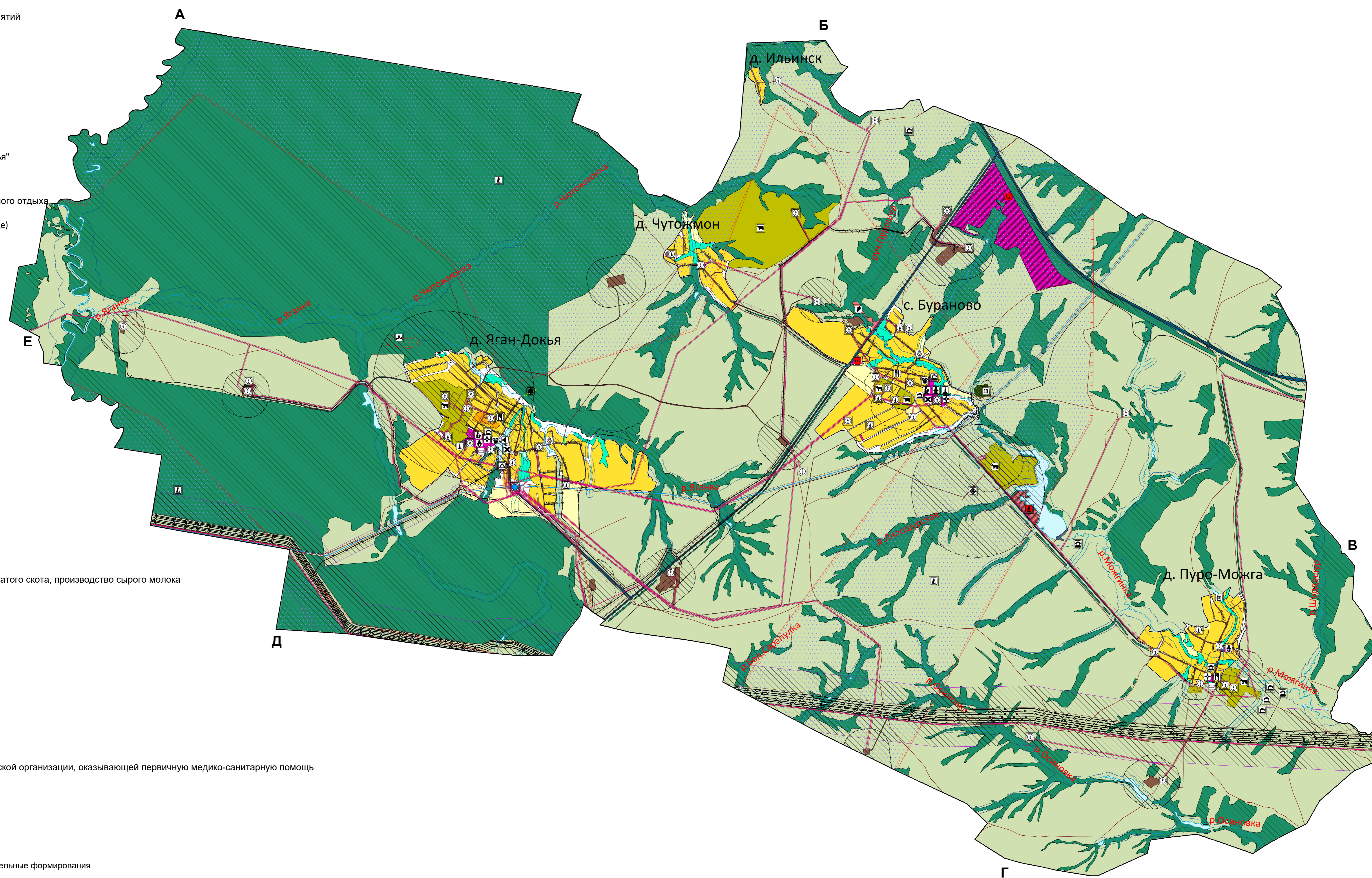
### Участки недр для добычи полезных ископаемых

- Месторождения нефти и газа
- Месторождения неметаллических полезных ископаемых
- Первый пояс зоны санитарной охраны источника водоснабжения
- Охранная зона инженерных коммуникаций
- Лицензионные участки
- Придорожная полоса
- Водоохранная зона
- Зона минимально допустимых расстояний от магистральных газопроводов, компрессорной станции
- Санитарно-защитная зона предприятий, сооружений и иных объектов

### ОПИСАНИЕ СМЕЖЕСТВ

- А-Б МО "КАМЕНСКОЕ"
- Б-В МО "БАБИНСКОЕ"
- В-Г МО "УРАЛЬСКОЕ"
- Г-Д МО "КЕЧЕВСКОЕ"
- Д-Е МО "ЯГАНСКОЕ"
- Е-А МО "ПУГАЧЕВСКОЕ"

- Территории, подверженные риску возникновения чрезвычайных ситуаций природного характера
- Территории, подверженные риску возникновения чрезвычайных ситуаций техногенного характера
- Объект информирования и оповещения



### Объекты обслуживания и хранения автомобильного транспорта

- Объекты придорожного сервиса